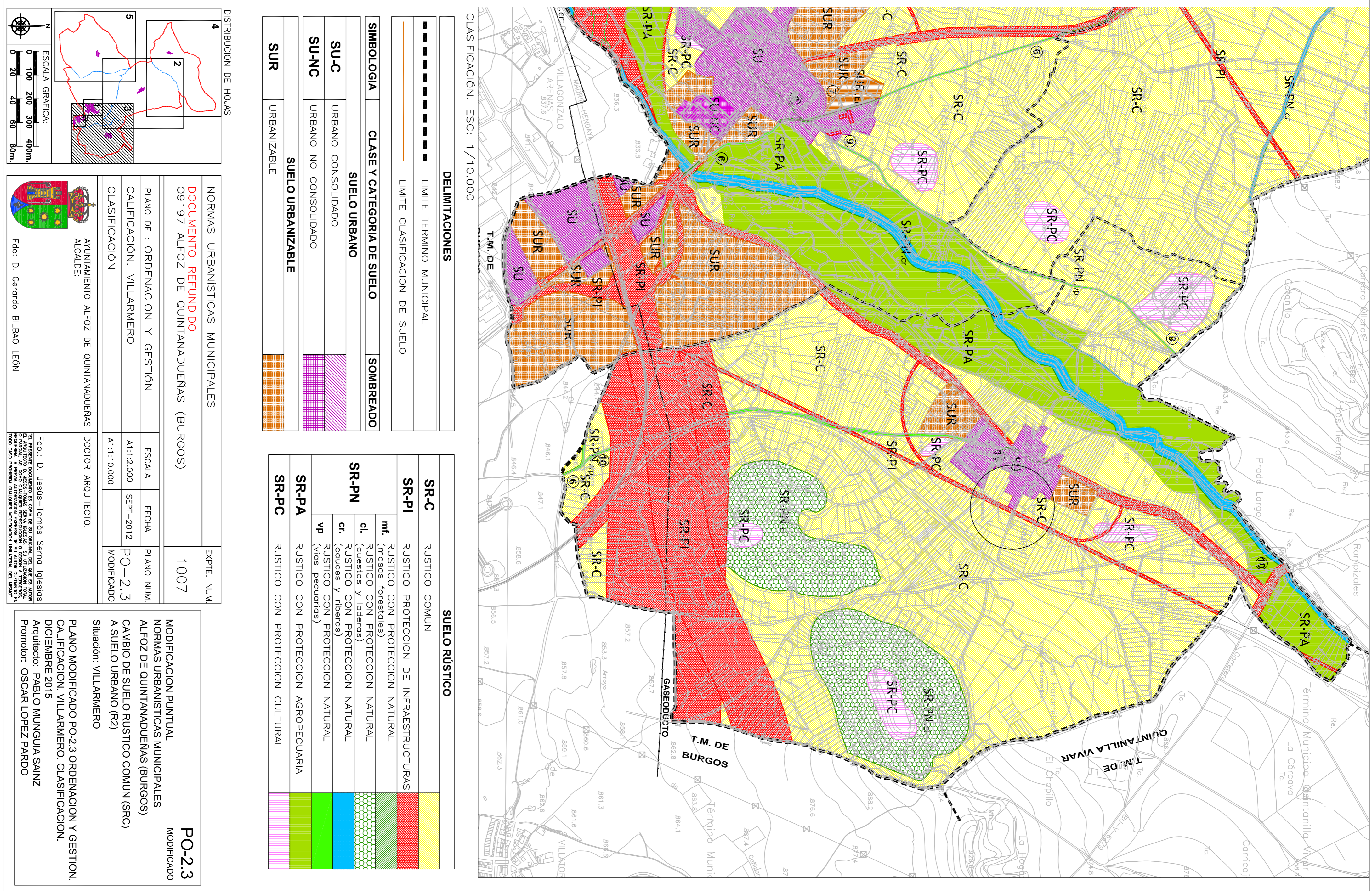


DELIMITACIONES	
	ENTRE ALINEACIONES
	ALINEACION EXISTENTE
	ALINEACION NUEVA

ORDENANZAS		SOMBREADO
1	R1 "CASCO CONSOLIDADO" RESIDENCIAL	
2	R2 "AMPLIACION DEL CASCO" RESIDENCIAL	
3	I1 "CASCO CONSOLIDADO" INDUSTRIAL	
4	I2 "AMPLIACION DEL CASCO" INDUSTRIAL	
5	EQ EQUIPAMIENTO	
6	EL ESPACIOS LIBRES	
7	VI RED VIARIA	
8	SU SERVICIOS URBANOS	



DELIMITACIONES	
	LIMITE TERMINO MUNICIPAL
	LIMITE CLASIFICACION DE SUELO

SIMBOLOGIA		CLASE Y CATEGORIA DE SUELO	SOMBREADO
	SUELO URBANO	URBANO CONSOLIDADO	
	SU-NC	URBANO NO CONSOLIDADO	
	SUR	SUELO URBANIZABLE	

SUELO RUSTICO	
	SR-C RUSTICO COMUN
	SR-PI RUSTICO PROTECCION DE INFRAESTRUCTURAS
	SR-PN RUSTICO CON PROTECCION NATURAL
	SR-PA RUSTICO CON PROTECCION NATURAL (cuencas y laderas)
	SR-PC RUSTICO CON PROTECCION NATURAL (cuencas y riberas)
	SR-PA RUSTICO CON PROTECCION NATURAL (vias pecuarias)
	SR-PA RUSTICO CON PROTECCION AGROPECUARIA
	SR-PC RUSTICO CON PROTECCION CULTURAL

DISTRIBUCION DE HOJAS	
1	2
3	4
5	6

NORMAS URBANISTICAS MUNICIPALES		EXPIE. NUM.
DOCUMENTO REFUNDIDO	09197 ALFOZ DE QUINTANADUEÑAS (BURGOS)	1007
PLANO DE : ORDENACION Y GESTION	ESCALA	PLANO NUM.
CALIFICACION: VILLAMERO	A1:1:2.000	SEPT-2012
CLASIFICACION	A1:1:10.000	MODIFICADO

MODIFICACION PUNTUAL		MODIFICADO
NORMAS URBANISTICAS MUNICIPALES ALFOZ DE QUINTANADUEÑAS (BURGOS)		
CAMBIO DE SUELO RUSTICO COMUN (SR-C) A SUELO URBANO (R2)		
Situación: VILLAMERO		
PLANO MODIFICADO PO-2.3 ORDENACION Y GESTION, CALIFICACION: VILLAMERO. CLASIFICACION: DICIEMBRE 2015		
Arquitecto: PABLO MUNGUÍA SANZ		
Promotor: OSCAR LOPEZ PARDO		